



Husener Eichwaldstraße 270 , 44319 Dortmund

0231 / 87 80 09 - 0

email: hshusendo@gmx.net

Husen-Hauptschule@stadtdo.de

Homepage: www.hshusen.de

Katholische Hauptschule Husen

Angebotsschule für ganz Dortmund

Eine Alternative für Ihr Kind !

Schule mit *Courage* - selbstbewusst und weltoffen
- praxisnah - mit Spaß am Lernen

Informationen für Eltern von Grundschulkindern der 4. Klassen

Unsere Schule ist gut und leicht zu erreichen:

mit dem **Zug** (DB): ab Dortmund Hbf bzw. Kamen zum Bahnhof Do.- Kurl (RE 1 und 3) - Fußweg zur Schule ca. 3 Min.

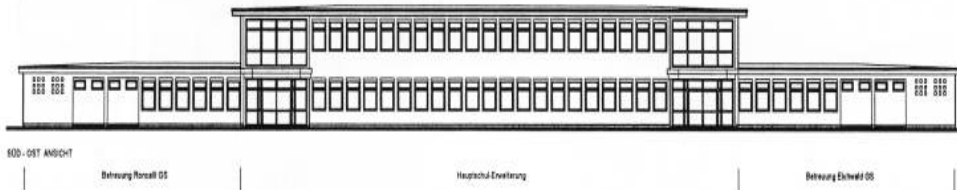
direkte **Busverbindungen** des VRR:

Bus Nr. "439" aus Richtung Stadtkrone-Ost - Hörde - Berghofen - Aplerbeck - Asseln zur Haltestelle "Wicker Heck"

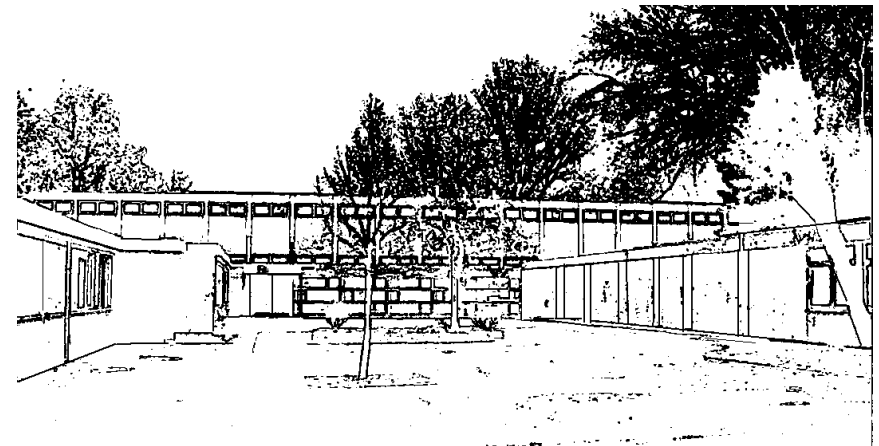
Bus Nr. "424" aus Lanstrop

Bus Nr. "424" und "425" aus Scharnhorst zur Haltestelle "Wicker Heck"

Bus Nr. "425" aus Wickede zur Haltestelle "Wicker Heck"



neuer Anbau mit Fach- und Klassenräumen



Husener Eichwaldstraße 270 , 44319 Dortmund

0231 / 87 80 09 - 0

Homepage: www.hshusen.de





Liebe Eltern,

Ihr Kind besucht zur Zeit die 4. Klasse der Grundschule. In nächster Zeit müssen Sie eine Entscheidung über die weitere Schullaufbahn Ihres Kindes treffen. Orientieren Sie sich bei der Wahl der Schulform vorrangig am Leistungsvermögen und am Entwicklungsstand Ihres Kindes. Nur so können sich Lernerfolge einstellen und Ihr Kind wird sich in der neuen Schule wohl fühlen. Ein kleines Schulsystem - wie die Hauptschule Husen - bietet niedrige Klassenfrequenzen in der Erprobungsstufe und ist daher für eine individuelle Förderung und Betreuung durch die Bezugsperson der Klassenlehrerin / des Klassenlehrers besonders geeignet. Wenn Sie eine Schulform wählen, die die Leistungsmöglichkeiten Ihres Kindes überfordert, stellen sich Misserfolge und Schulunlust ein. Häufig kommt es dann zu einem Abbruch der Schullaufbahn und zu einem Wechsel der Schulform. Dieses Risiko sollten Sie nicht eingehen.

Die Hauptschule Husen ist deshalb eine Alternative, die Ihrem Kind alle Wege offen hält! Mit ihrem differenzierten Bildungsangebot kann die Hauptschule den unterschiedlichsten Begabungen gerecht werden und Unter- oder Überforderungen vermeiden.

Diese Schulabschlüsse kann Ihr Kind an der Hauptschule Husen erreichen:

Abschluss nach Klasse 9:

Hauptschulabschluss nach Klasse 9 (ohne Abschlussprüfung) oder Hauptschulabschluss nach Klasse 9 mit Berechtigung zum Besuch der Klasse 10 Typ B

Abschlüsse nach Klasse 10:

10 A: Hauptschulabschluss nach Klasse 10

10 B: Mittlerer Schulabschluss - Fachoberschulreife -

10 B: Mittlerer Schulabschluss - Fachoberschulreife mit Berechtigung zum Besuch der Einführungsphase der gymnasialen Oberstufe

Alle Abschlüsse der 10. Klasse werden in einer Prüfung mit landeseinheitlichen Aufgaben erworben. Unsere Schüler gehen damit - wie bei der Realschule bzw. Gesamtschule - in eine weiterführende schulische Ausbildung oder in eine Berufsausbildung über.

Das sollten Sie über die Katholische Hauptschule Husen wissen:

Unsere Schule liegt im grünen Dortmunder Nordosten, im Stadtteil Dortmund-Husen. Sie wird von ca. 300 Schülerinnen und Schülern besucht. Als einzige katholische Hauptschule in dieser Stadt sind wir eine Angebotsschule, die Schülerinnen und Schüler aus dem gesamten Stadtgebiet aufnimmt. Wir nehmen auch Schülerinnen und Schüler anderer Konfessionen auf, wenn die Eltern den Besuch dieser Schule ausdrücklich wünschen und sich mit der Werteerziehung auf der Grundlage des Christentums einverstanden erklären. 19 Lehrerinnen und Lehrer unterrichten in 13 Klassen. Im Jahre 2006 hat die Schule einen großen Anbau mit Klassen-, Fach- und Betreuungsräumen erhalten.

Im Rahmen der Ganztagsoffensive der Landesregierung NW hoffen wir, Ihren Kindern am Nachmittag eine qualifizierte Hausaufgabenbetreuung und ein individuelles Förderprogramm anbieten zu können.

Schwerpunkte der Arbeit an unserer Schule

- Wir erziehen zu eigenverantwortlichem und sozialem Handeln
- Wir fördern die Schwachen und stellen die Freude am Lernen wieder her
- Wir fördern die Starken in ihren individuellen Leistungsmöglichkeiten
- Wir begleiten unsere SchülerInnen durch Beratung und Betreuung
- Wir binden die Eltern in unser Schulleben ein (Schülercafé, Schulaktionen)
- Wir leben ein friedliches Miteinander auf der Grundlage des Christentums

Erprobungsstufe (Klassen 5 und 6): "Ermutigung statt Überforderung"

- Wieder Spaß am Lernen gewinnen und neue Erfolgserlebnisse erleben
- Computergestützte Förderbedarfsanalyse für Deutsch, Mathematik und Englisch
- Aufarbeiten der Defizite im Rahmen von individuellen Förderkonzepten
- Projektunterricht im Bereich Naturwissenschaften und Informatik
- Methodentraining für eigenverantwortliches Arbeiten
- Viel Unterricht beim Klassenlehrer

Mittelstufe (Klassen 7 und 8): "Förderung nach Können und Neigung"

- Fachleistungskurse in Mathematik und Englisch
- Wahlpflichtunterricht mit dem Schwerpunkt Naturwissenschaften und Arbeitslehre
- Arbeitslehre mit den praktischen Bereichen Haushaltslehre, Technik und Informatik
- Projektwochen zum Thema Umwelt und Gesundheit

Oberstufe: Klassen 9 und 10 "Berufswahlvorbereitung und Berufswahlreife"

- Intensive individuelle Hilfen beim Übergang an der Schule in die Berufsausbildung durch: je ein dreiwöchiges Betriebspraktikum - Berufsberatung - Bewerbungstraining - Kompetenzcheck - Netzwerk mit außerschulischen Partnern
- Förderung der sozialen Kompetenz durch Streitschlichterausbildung und im „Sozialen Seminar“ (Kl. 10 / in Zusammenarbeit mit dem Kath. Sozialinstitut „Kommende“)
- Schulsanitäterausbildung - AG „Schule ohne Rassismus“ - Israel - AG

Klasse 10 Typ B Schwerpunkt: mittlerer Schulabschluss (Fachoberschulreife)

- Deutsch, Mathematik und Englisch jeweils mit 5 Wochenstunden
- Informatik - Medienkompetenz
- Förderung von selbstständigem Lernen und Arbeiten

Wir freuen uns auf die Zusammenarbeit mit Ihnen

Margret Thurm, Schulleiterin

